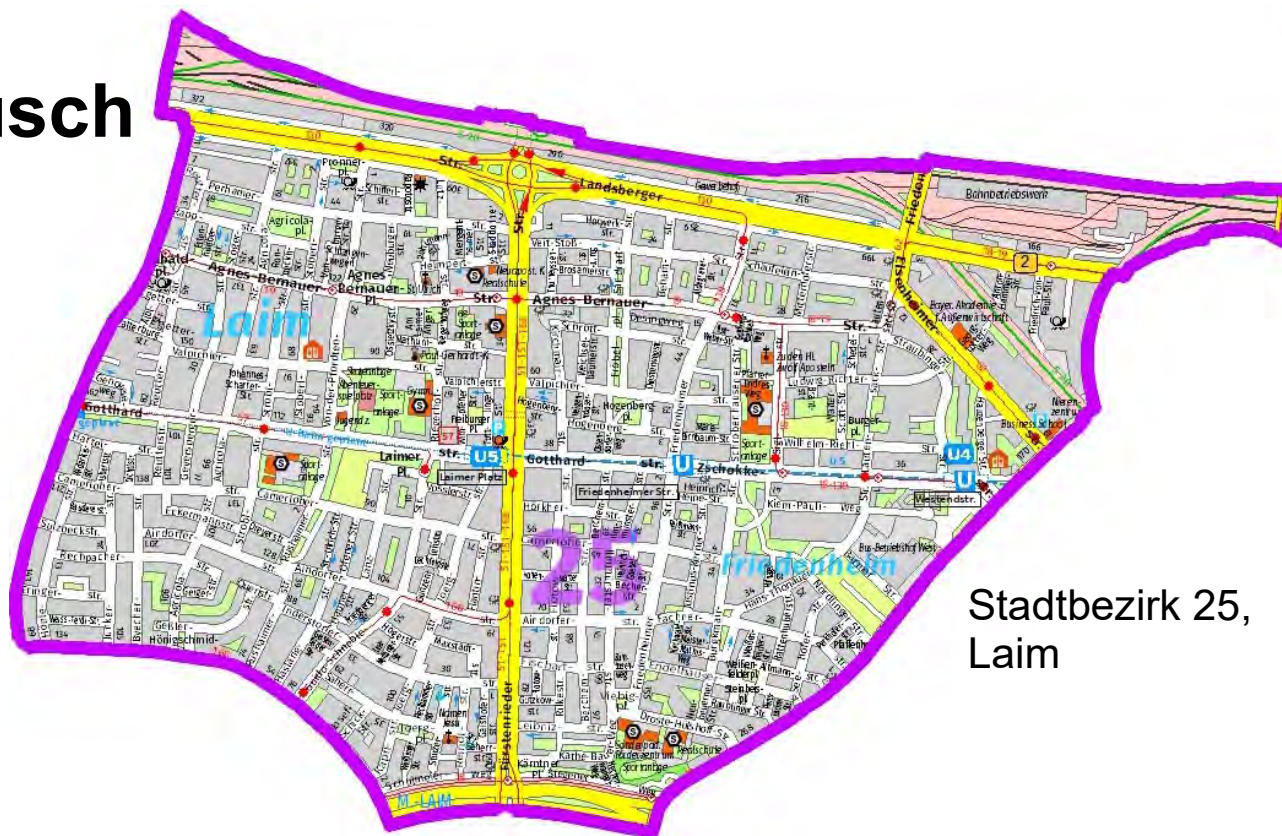


Die heutige Bürgerversammlung  
wird geleitet von  
**Stadträtin Anna Hanusch**



Stadtbezirk 25,  
Laim

Diese Präsentation finden Sie auch unter  
[www.muenchen.de/buergerversammlung](http://www.muenchen.de/buergerversammlung)

## Bitte beachten Sie folgende Schutzmaßnahmen während der gesamten Bürgerversammlung

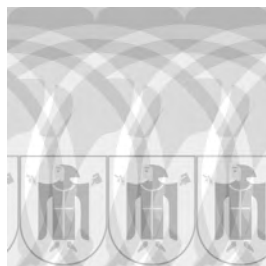
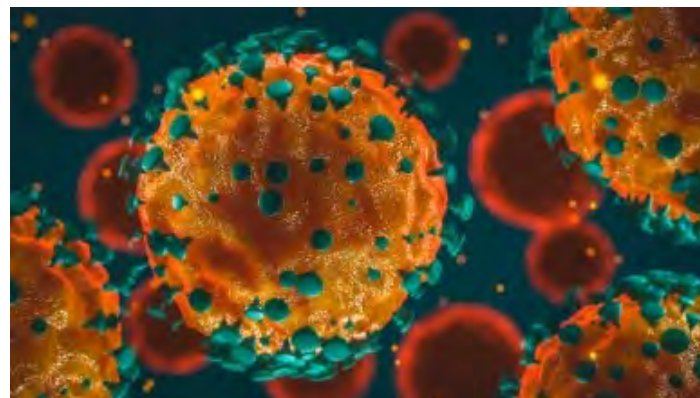
- Mindestabstand von 1,5 Metern
- Bitte tragen Sie **durchgehend eine FFP2-Maske**, außer wenn Sie ein Anliegen am Mikrofon vortragen
- Bitte folgen Sie den Weisungen des Ordnungsdienstes und der Mitarbeiter\*innen
- Die Halle wird während der Versammlung regelmäßig belüftet.
- Bitte **fassen Sie sich bei Ihren Wortmeldungen möglichst kurz**, um eine zügige Durchführung der Bürgerversammlung zu ermöglichen.
- Es stehen Handwaschmöglichkeiten und Desinfektionsmittel zur Verfügung. Das Mikrofon wird nach jeder/m Redner\*in desinfiziert.



## Aktuelle Infos zu Corona

Unter **[muenchen.de/corona](https://muenchen.de/corona)** finden Sie Informationen zu

- aktuellen Corona-Maßnahmen und Fallzahlen
- Impfungen
- Testmöglichkeiten
- Einreise und Quarantäne



Die Servicehotline Corona gibt unter **233-96333** Auskunft zu allen Fragen rund um das Virus

Montag bis Freitag: 8 bis 16 Uhr

# München – eine dynamische Stadt

## Einwohnerzahlen für München (gesamt)

- Juli 2010 1,37 Millionen
- **Juli 2020 1,56 Millionen**
- Prognose 2030 1,72 Millionen



## Einwohnerzahlen für den Stadtbezirk 25, Laim

- Juli 2010 51.404
- **Juli 2020 56.823**
- Prognose 2030 58.971



## München wächst und die Stadt investiert

in Wohnraum



in Bildung und Sport



in Mobilität



in Umwelt- und Klimaschutz

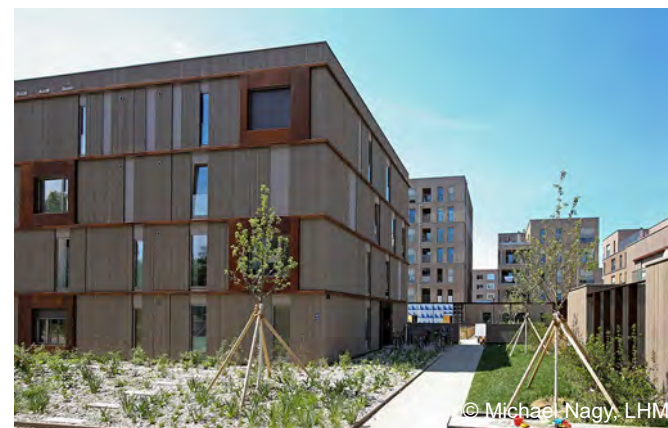


## Die Stadt schafft bezahlbare Wohnungen

Ausreichend bezahlbare Wohnungen zu schaffen, ist eine zentrale Herausforderung der Münchner Stadtentwicklungspolitik

### Maßnahmen zur Schaffung von Wohnraum:

- Baurecht schaffen → mehr Baugenehmigungen
- Konzeptioneller Mietwohnungsbau
- Bau von Mitarbeiter- und Werkswohnungen
- Stärkung von Wohnungsbaugenossenschaften
- Unterstützung von Förderprogrammen wie „München Modell“



## Die Stadt erhält bezahlbare Wohnungen

Bezahlbare Wohnungen zu erhalten, ist eine weitere zentrale Aufgabe der Münchner Stadtentwicklungspolitik.

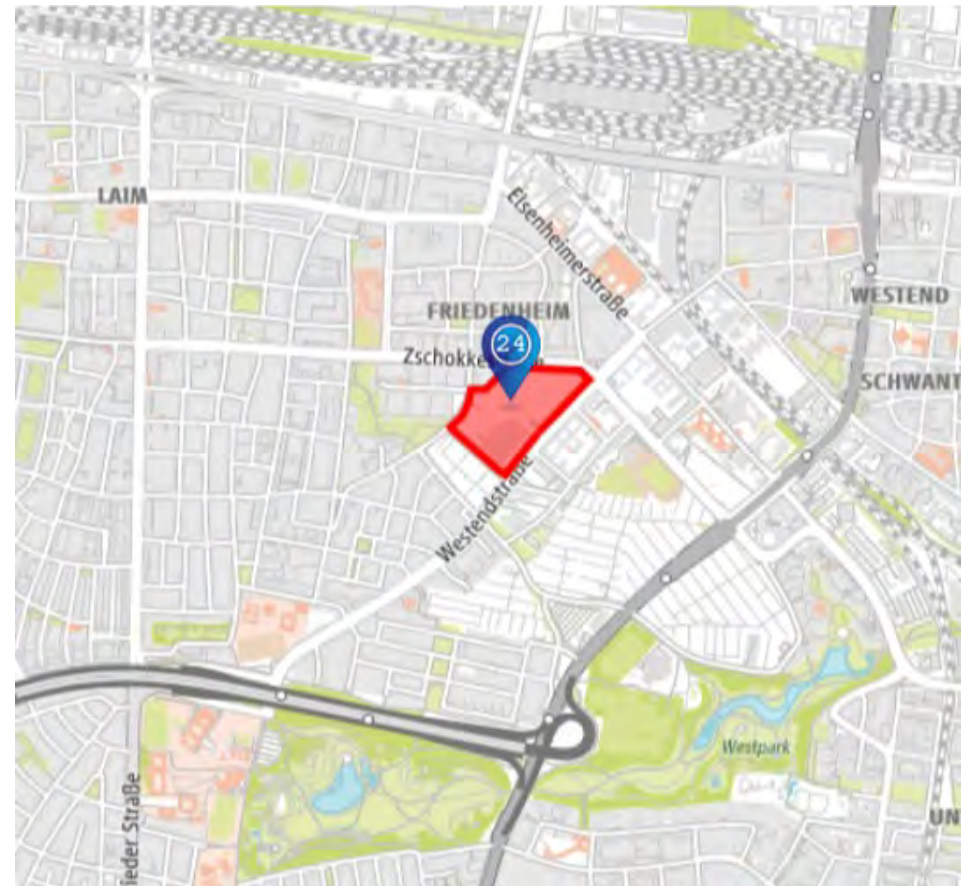
### Maßnahmen zum Erhalt von günstigem Wohnraum:

- Die städtischen Wohnbaugesellschaften haben rund 66.000 eigene Wohnungen
- Mieterhöhungen bei städtischen Wohnungen für 5 Jahre ausgesetzt
- Erhaltungssatzungsgebiete
- Wahrnehmung des städtischen Vorkaufsrechts



## Aktuelle Projekte vor Ort

- Neues Quartier an der Zschokkestraße





## Kostenfreie Kindergärten und deutlich günstigere andere Betreuungsangebote

Seit 2019 können die städtischen Kindergärten sowie Förderformel-Einrichtungen anderer Träger und „EKI-Plus“-Eltern-Kind-Initiativen kostenfrei besucht werden.

Außerdem zahlen Eltern auch für die Kinderkrippe, das Tagesheim oder den Hort deutlich weniger oder, je nach Einkommen, gar nichts.



Foto © Michael Nagy, 2019

## Städtische Schulbauoffensive

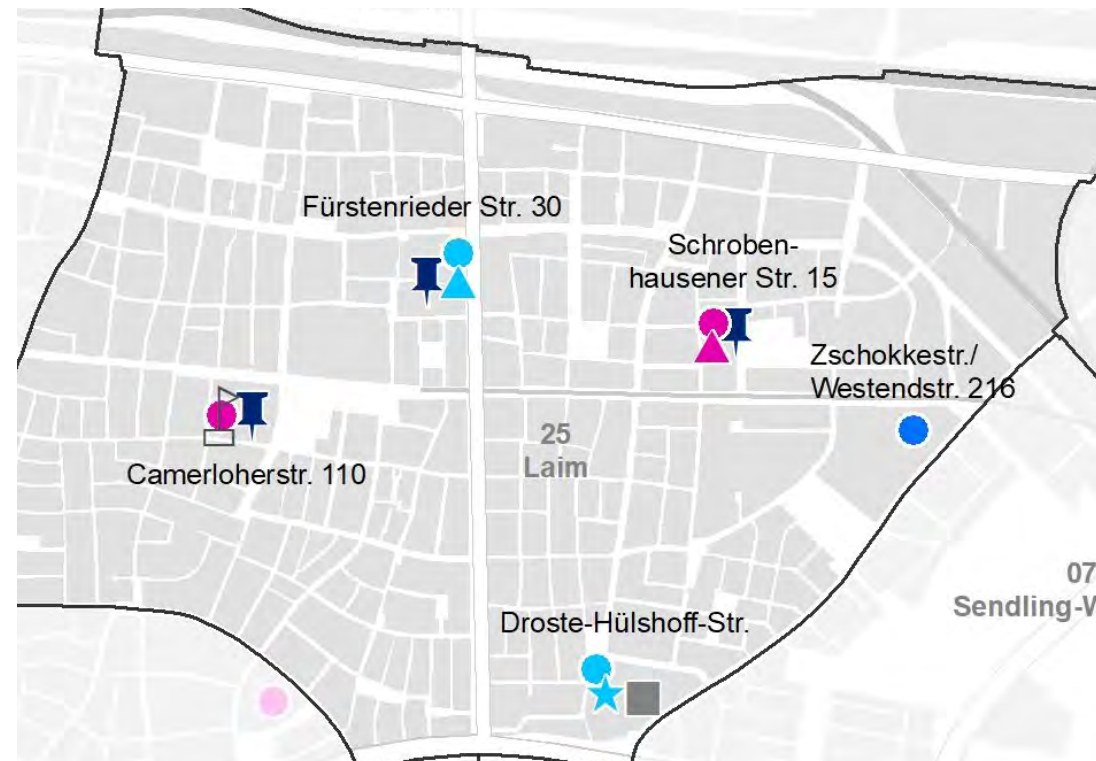
- Der Stadtrat hat bereits drei Schulbauprogramme verabschiedet
- 3. Bauprogramm umfasst 29 Projekte und ein Finanzvolumen von rund 2,53 Milliarden Euro → Schaffung von 12.390 zusätzlichen Schulplätzen
- Bauprogramme 1-3: Zusätzlich 40.075 Schulplätze, 179 Kita-gruppen, 176 Sporteinheiten und 10 Schwimmhalleneinheiten



# Schul- und Kitabauoffensive im Stadtbezirk 25

## Aktuelle Maßnahmen

- Fürstenrieder Str. 30: Grund- und Mittelschule
- Fürstenrieder Str. 6a/Landsberger Straße, Kinderkrippe
- Von-der-Pfordten-Str. 80 (vormals Camerloherstr. 110); Grundschule
- Zschokke-/Westendstr. 216, Grundschule, Dreifachsporthalle und Haus für Kinder
- Zschokke-/Westendstraße; mehrere Häuser für Kinder



Darstellung der Schulstandorte aus der Schulbauoffensive

● Grundschule, ◆ Gymnasium, ★ Schulförderzentrum, ■ Realschule ▲ Mittelschule  
◆ Berufsschule.

Die Farben beziehen sich auf die verschiedenen Phasen des Bauprogramms.

## München organisiert die Verkehrswende



**... mit Rad, Bus und Bahn.**

Zum Beispiel durch

- den Ausbau der U-Bahn
- Busbeschleunigung
- neue Radschnellverbindungen
- und Tramtangente.

## München organisiert die Verkehrswende

Aktuell zahlreiche Planungen und Projekte zur Umsetzung der Verkehrswende, z.B.:

- Nahverkehrsplan – Baustein Infrastruktur (Ausbau Tram, U-Bahn)
- Busbeschleunigung – Umsetzung
- Maßnahmenpakete “Radentscheid“
- Realisierung Altstadtadrling
- Start der Planung und Umsetzung von Radschnellverbindungen auf Basis soeben durchgeführter Machbarkeitsuntersuchungen
- Pop-Up-Radwege
- „Corona-Summerstreets“
- Untersuchung innovativer Verkehrsmittel im Rahmen zahlreicher Forschungs- und Förderprojekte sowie Untersuchungen (Seilbahn, HOV-Lanes, autonomes Fahren, IHFEM – E-Mobilität, Sharing)



## Radverkehr

Projekte in Laim:

- Agnes-Bernauer-Straße 87 und 89 (Laimer Anger): Errichtung von 16 Fahrradstellplätzen
- Agnes-Bernauer-Straße zwischen Fürstenrieder Straße und Neuburgerstraße: Radweglückenschluss
- Landsberger Straße/ Elsenheimerstraße, Kreuzung Ostseite: Umbau mit Verbesserung der Radverkehrssituation
- U-Bahnstation Laimer Platz: Überdachung der Fahrradabstellanlagen
- U-Bahnstation Friedenheimer Straße / Zschokkestraße: Überdachung der B+R-Anlagen



## Angebotsänderungen der MVG im Stadtbezirk Laim

Bedingt durch die Corona-Pandemie konnten weniger Maßnahmen im Bereich des 25. Stadtbezirkes umgesetzt werden als geplant. Aufgeführt sind die Angebotsänderungen seit Dezember 2019.

- **U4:** Verlängerung von der Theresienwiese zur Westendstraße in der HVZ im Takt 10 (derzeit corona-bedingt ausgesetzt)
- **Linie 151:** Alle Fahrten führen zum Westfriedhof
- **Neue Tramlinie 29** Willibaldplatz – Hochschule München
  - verdichtet den Takt zwischen Willibaldplatz und Lautensackstraße auf Takt 5'
  - verdichtet den Takt zwischen Lautensackstraße und HBF auf Takt 3,3



# München investiert in den Umwelt- und Klimaschutz

## Ausbauoffensive Erneuerbare Energien

- Ausbau von Ökostrom, Fernwärme und Fernkälte durch die Stadtwerke München

## Heizkraftwerk Nord

- Schnellstmöglicher Ausstieg aus der Kohleverfeuerung

## Förder- und Handlungsprogramme

- Handlungsprogramm Klimaschutz
- Förderprogramm Energieeinsparung
- Förderprogramm E-Mobilität
- Masterplan zur Luftreinhaltung





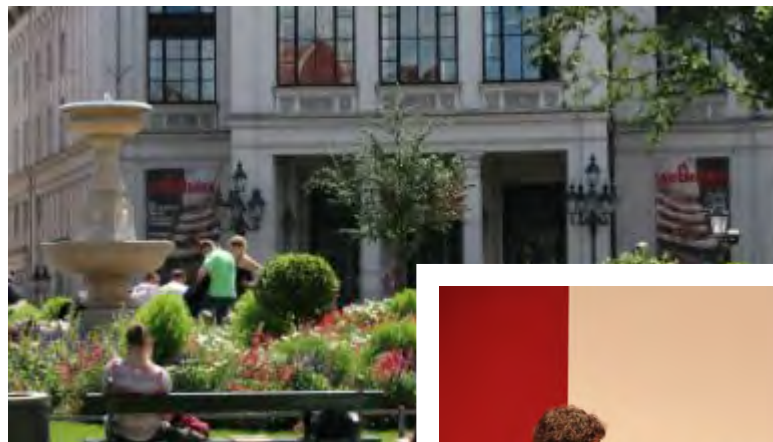
## Das Stadtbezirksbudget in Laim

In 2020 wurden im Stadtbezirk 25, Laim, über das Stadtbezirksbudget

- **36 Projekte** von Vereinen und Initiativen gefördert,
- insgesamt Fördermittel von mehr als **142.000 €** bewilligt.

Zum Beispiel für

- verschiedene Kinder- und Jugendprojekte (Stadtteil Spielwochen; Interkulturelles Musiktheater mit den Grund- und Mittelschulen)
- verschiedene Kulturprojekte (Street Art Song; Sommerfest auf dem Laimer Anger; Zirkus Pumpernudel; München braucht frische Luft)



Beispielfotos



Nutzen Sie das Stadtbezirksbudget, um in Ihrem Viertel etwas zu bewegen und es aktiv mitzugestalten!

Alle Infos unter: [muenchen.de/stadtbezirksbudget](https://muenchen.de/stadtbezirksbudget)